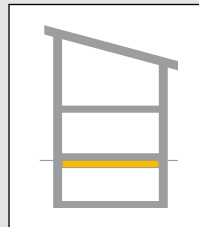


## Keine kalten Füße mehr!

Manchmal sind alte Häuser nur teilweise unterkellert, sie stehen also im direkten Kontakt mit dem Erdreich. Hier ist es besonders wichtig, bei der Sanierung ausreichend zu dämmen.

Selbst unterkellerte Räume sorgen für hohen Energieverlust, weil die Wärme über den Kellerraum abgezogen wird. Wichtiger Nebeneffekt ist die Schalldämmung. Speziell wenn der Keller als Partyraum genutzt wird.

Knauf Insulation bietet für die Kellerdecke aber auch für den Kellerboden, hochwertige Dämmlösungen.



Keller als Partyraum: Schalldämmung wird zur wichtigsten Nebensache

### Dämmung der Kellerdecke:

**Heratekta E-37 035** ist eine Mehrschichtplatte aus Holzwolle und Polystyrol-Hartschaumstoff. Dieses Element wird einfach mit nur einem Dübel an der Stahlbetondecke befestigt. Die optisch ansprechende glatte Oberfläche ist zudem schlag- und stoßfest!



Heratekta E-37 035 für eine attraktive und wärmegeämmte Kellerdecke

### Die schalldämmte Kellerdecke:

Die Mehrschichtplatte **Tektalan E-31** besteht aus Holzwolle mit Steinwollekern. Die Platten werden im Verbund verlegt und mit Betonschrauben an die Decke montiert.



Tektalan E-31 für optimale Schalldämmung

### Die ideale Dämmlösung für den Kellerboden:

**Polyfoam C-350 SE** ist eine Wärmedämmplatte aus extrudiertem Polystyrol (XPS) und eignet sich hervorragend für die Dämmung des Kellerbodens. Sie bietet besten Schutz gegen Kälte und Feuchtigkeit des Bodens bei nicht unterkellerten Räumen.



Schutzschild gegen Kälte von unten: Polyfoam C-350 SE