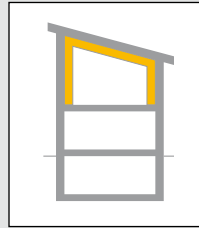


Wie der Dachraum zum Wohnraum wird

Wurde der Dachraum früher oft nur als Abstellkammer verwendet, so wird er heute immer mehr als wertvolle Wohnfläche genutzt. Doch egal ob Sie Ihren Dachraum zur exklusiven Dachwohnung oder nur als zusätzlichen Wohnraum ausbauen, Voraussetzung für ein angenehmes Wohnklima unterm Dach ist ein kompaktes und speicherwirksames Dämmsystem. Denn hier sind Einsparungen an der falschen Stelle im Nachhinein nur mit großem Aufwand zu beheben.



Dämmung zwischen den Sparren:

Zur optimalen Wärmedämmung wird der Glaswolledämmfilz **Thermolan UNIFIT TI 135 U** einfach passgenau zugeschnitten und zwischen die Sparren geklemmt.

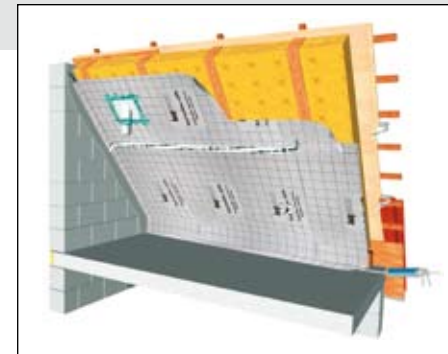


Thermolan UNIFIT TI 135 U wird komprimiert verpackt und lässt sich somit einfach transportieren.

Knauf Insulation Luftdicht-Dämmsystem LDS:

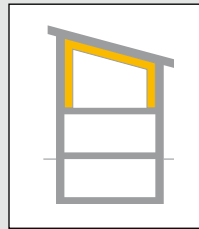
Damit die Dämmung ohne Einschränkungen funktionieren kann, ist bei Außenbauteilen wie dem Dach und der Außenwand der Einbau einer Dampfbremse unbedingt erforderlich. Knauf Insulation bietet dazu mit der luftsperrenden und feuchteadaptiven Dampfbremsebahn EtaPlus ein System inkl. Zubehör, das für optimale Winddichte sorgt.

Die Dampfbremsebahn EtaPlus wird einfach auf die Holzkonstruktion geklemmt. Weitere Bahnen werden mit 10 cm Überlappung befestigt. Die Überlappungen, Durchführungen und Anschlüsse werden mit dem dazugehörigen Kleberband bzw. Kleber verklebt.



(T)Raumklima im Dachgeschoss

Ob im Neubau oder in der Sanierung, speziell beim Dachausbau für Wohnzwecke ist neben der Dämmung auch auf eine speicherwirksame Dämmlösung zu achten. Schließlich wirken Hitze und Kälte gerade auf den Dachbereich besonders stark ein. Damit Sie also auch an heißen Sommertagen eine angenehm kühle Raumtemperatur ohne zusätzlicher Klimaanlage genießen können, bietet die magnesitgebundene Holzwolleplatte Heraklith BM ausreichend wärmespeicherwirksame Masse, um die Hitze solange in der Wand zu speichern, bis sich die Außentemperatur am Abend wieder senkt. Auf diese Weise bleibt die Hitze draußen!



Da sich **Heraklith BM-Platten** leicht bearbeiten lassen, ist die Montage kein Problem. Die Platten werden einfach nach dem Einpassen des Dämmstoffs und nach Anbringung der Dampfbremse direkt auf den Sparren bzw. auf die Tragkonstruktion geschraubt und in den Fugen mit Heraklith BM-Kleber verklebt. Danach können Sie verputzt werden.



Dachausbau mit Heraklith BM-Platten

Vorteile der Beplankung mit Heraklith BM:

- Angenehmes Raumklima
- Sommerlicher Wärmeschutz
- Feuchteregulierende Wirkung
- Ideale Installationsebene und Putzfläche

Variante Trockenbau

Alternativ dazu können die Wände nach dem Einpassen des Dämmstoffs und Anbringung der Dampfbremse auch mit einem Knauf Trockenbau-System gestaltet werden. Näheres dazu finden Sie unter www.knauf.at.



Dachausbau in Trockenbauweise